

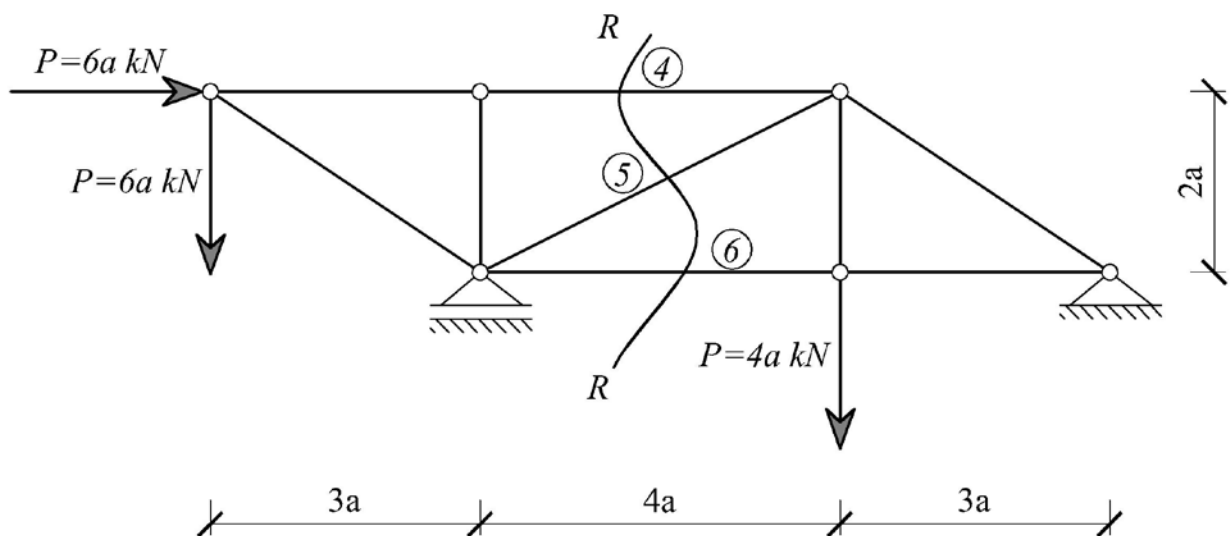
ВЈЕЖБА БР.6

1. ЗАДАТАК

За дати решеткасти носач одредити реакције у ослонцима и силе у свим штаповима:

- аналитички – методом чворова;
- графички – методом Кремониног плана сила;
- силе у штаповима 4,5,6 методом Ритера;
- силе у штаповима 4,5,6 методом Кулмана.

($a/b=br. ind.$)



Асистент: мр Цвијић Радомир, дипл. инж. грађ.