

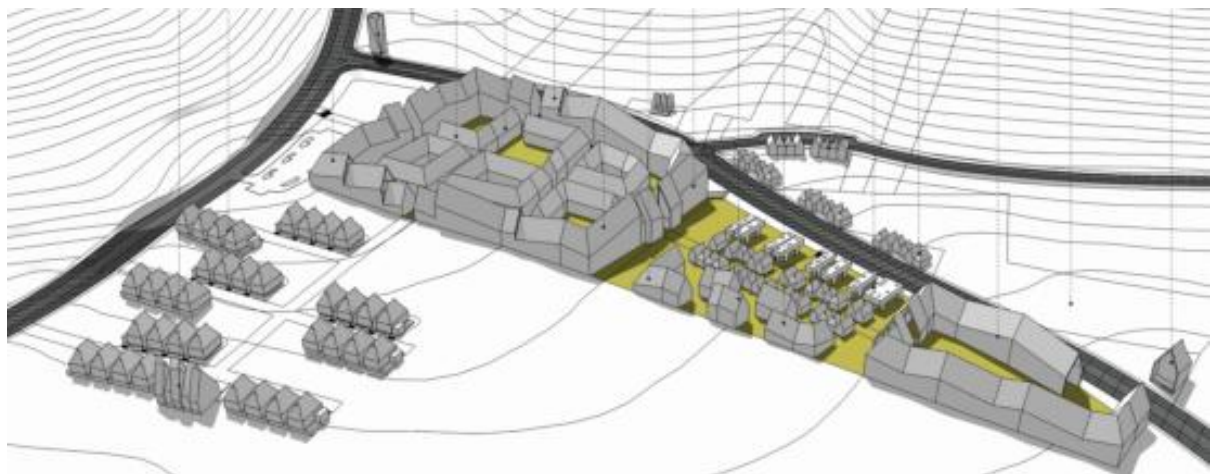
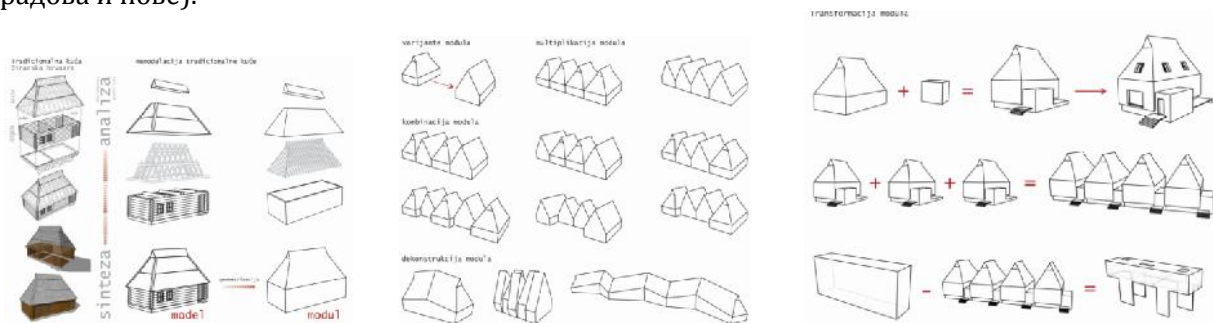
### 3. ЗАДАТАК - УРБАНИСТИЧКО-АРХИТЕКТОНСКО РЈЕШЕЊЕ СЕГМЕНТА:

На нивоу разраде сегмента 'урбано-руралног' склопа рад је усмјерен ка преиспитивању и провјери квалитета предложеног регулационог рјешења композиционог склопа и ближем дефинисању основних правила даље архитектонске организације и материјализације простора. Очекивани резултат је идејно урбанистичко-архитектонско рјешење сегмента са дефинисаним принципима архитектонске организације и материјализације простора. (Размјера 1:500).

#### Списак прилога:

##### 1. Тродимензионални прикази процеса израде урбанистичког рјешења, у Р 1:500.

Приказати генезу - развој истраживања и долажења до рејшења (ремоделовања од постојећег, преко измјењеног ка новом). Користити колаже, фотомонтаже, панорамске, широкоугаоне, дубинске и централне кадрове за приказивање процеса пројектовања кроз тродимензионални модел (фазе, промјене, нови садржаји...), слике пејзажа (из претходних радова и нове).



## 2. Ситуација са основама приземља свих објеката и основом партера, у Р 1:500 (1:250).

Приказати колске и пјешачке приступе и улазе у све садржаје, рјешење паркирања, заједничке вертикалне и хоризонталне комуникације и све посебне стамбене, угоститељске, туристичке, пословне или услужне и друге просторне јединице. Није потребно (али је прихватљиво) разрешавање унутрашње организације појединачних јединица.



Обавезно у легенди дати капацитете за различите намјене простора (детално дати садржаје и површине/капацитете свих унутрашњих и спољних простора).

## 3. Карактеристични пресеци и изгледи, у Р 1:500 (Р 1:250).

Приказати минимално два попречна и један подужни пресјек (кроз унутрашњост сегмента). Карактеристични пресеци (1 подужни и 2 попречна) могу се приказати уз *Основу приземља и партера* (прилог бр. 2) или на прилогу бр. 1 - *Тродимензионални прикази*.



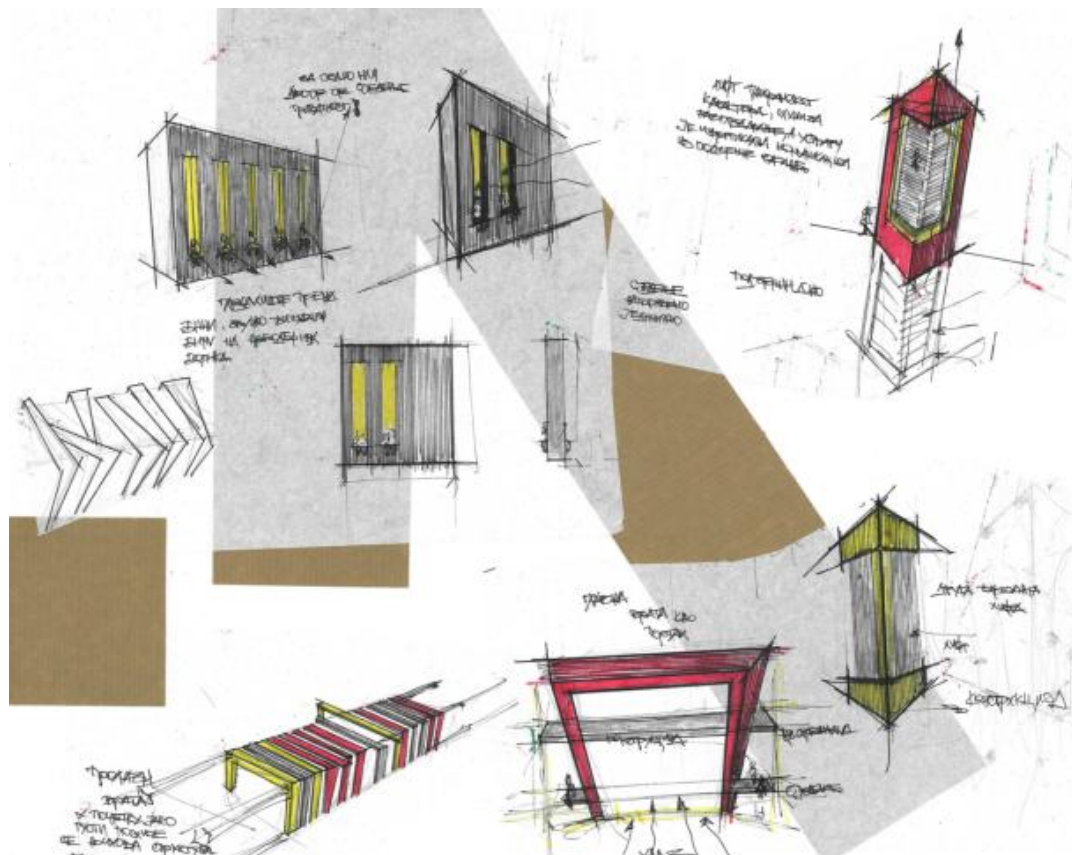
Обавезно је приказати изглед сегмента са улице (улични фронт - 'слика' улице) и изглед из равнице/дворишта/видиковца ('слика' пејзажа) са детаљима архитектонског обликовања и материјализације.



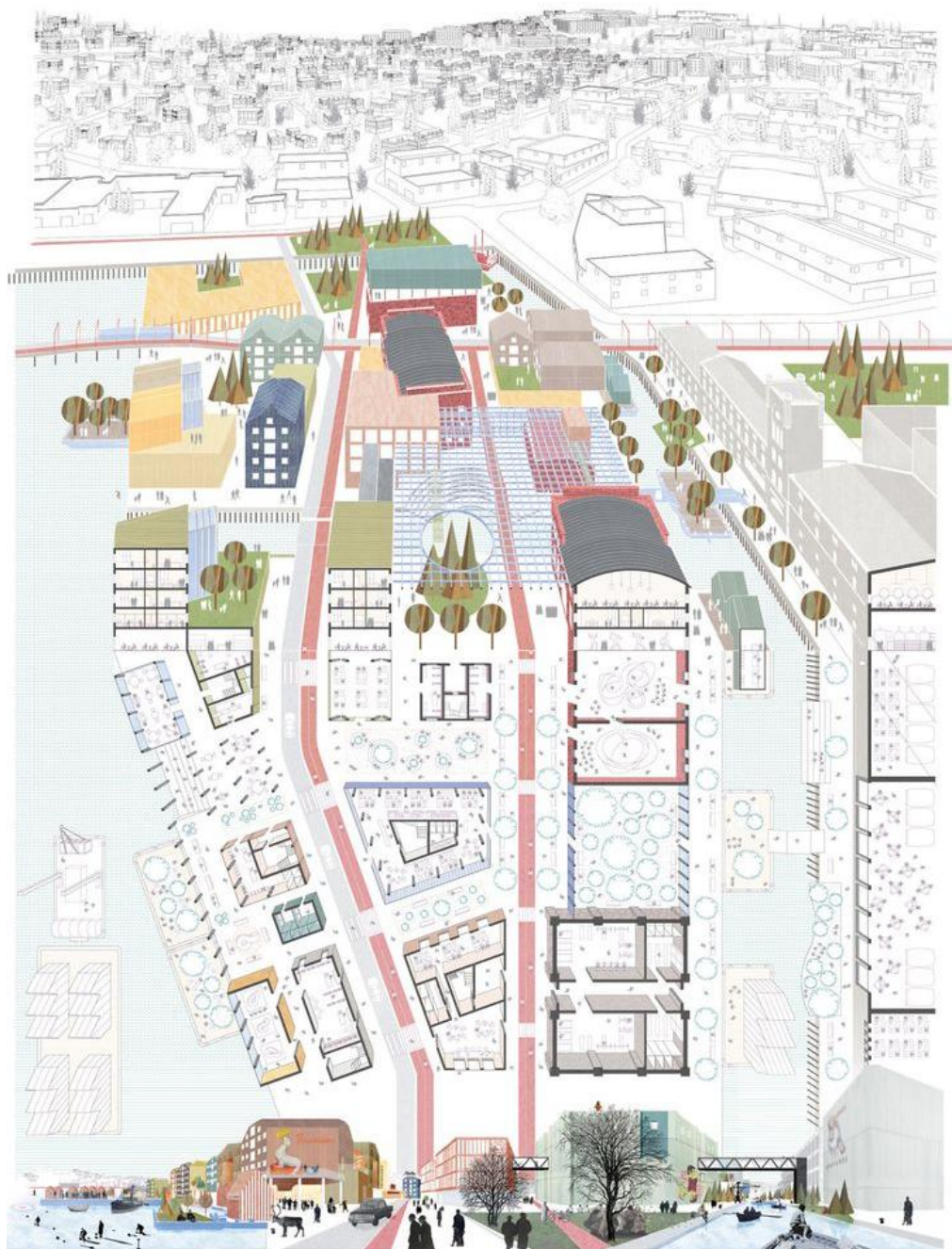
#### 4. Каталог урбаног мобилијара у размери по избору (P 1:50, 1:25 или 1:10)

Дизајнирати светиљке, клупе, поплочање, канте, одлагање бицикала, инфо-табле, путоказе итд... - намјенски за урбанистичко рјешење сегмента (не користити понуду са интернета или из палете цртачких програма).

Приказати основу, пресјек, '3-де' изглед и дефинисати материјализацију типова мобилијара.







***КОМПЛЕТАН ЗАДАТАК СЕ ПРЕДАЈЕ 15.06.2016., А ПРЕЗЕНТУЈЕ 22.06.2016!***

Прилог 2. ***Ситуација са основама приземља свих објеката и основом партера, у Р 1:500 (1:250)*** – предаје се у радној верзији на крају вежбања у сриједу, 25.05. 2016.

Прилог 3. ***Карактеристични пресеци и изгледи, у Р 1:500 (Р 1:250)*** – предаје се на крају вежбања у сриједу, 01.06.2016.

Прилог 4. ***Каталог урбаног мобилијара у размери по избору (Р 1:50, 1:25 или 1:10)*** – предаје се на крају вежбања у сриједу, 08.06.2016. године.