



Parkhaus Bazaar de Cologne in Köln

Универзитет у Бањој Луци
Архитектонско-грађевинско-геодетски факултет
Архитектонско пројектовање 8
/Зграде за паркирање возила – гараже/

13.11.2018.

НАСТАВНИК: доц. др Тања Тркуља, д.и.а.

Комуникације пјешака

Комуникације пјешака

- > хоризонталне комуникације
- > вертикалне комуникације

хоризонталне комуникације



лако уочљива пјешачка комуникација са дефинисаним правцем кретања ка излазу (*Königsbau-Passage, Stuttgart*)



обиљежена пјешачка стаза на површини возне траке која укључује пиктограм (*Alter Steinweg, Münster*)

- > хоризонтална комуникација је широка 50 cm и простире се цијелом дужином зоне за паркирање
- > потребно је предвидјети и пјешачке прелазе - зебре



хоризонталне комуникације



јасно видљива пјешачка комуникација ширине паркинг мјеста, која води до степеништа и лифта (*Heumarkt, Cologne*)



површинско обиљежавање пјешачке комуникације између паркинг мјеста (*Marktgalerie, Leipzig*) – пракса показује да се често корисници не придржавају ових обиљежја него се паркирају на пјешачкој комуникацији

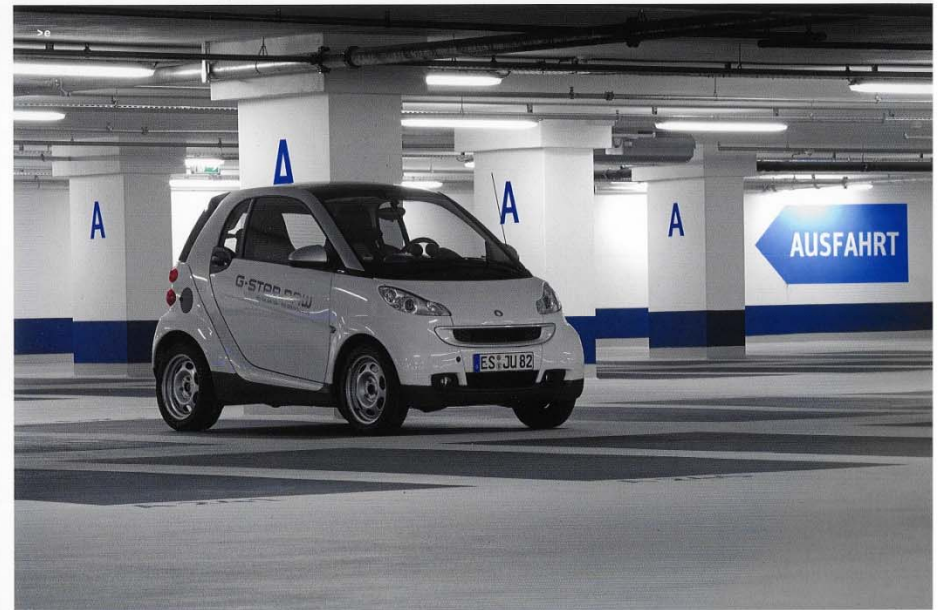
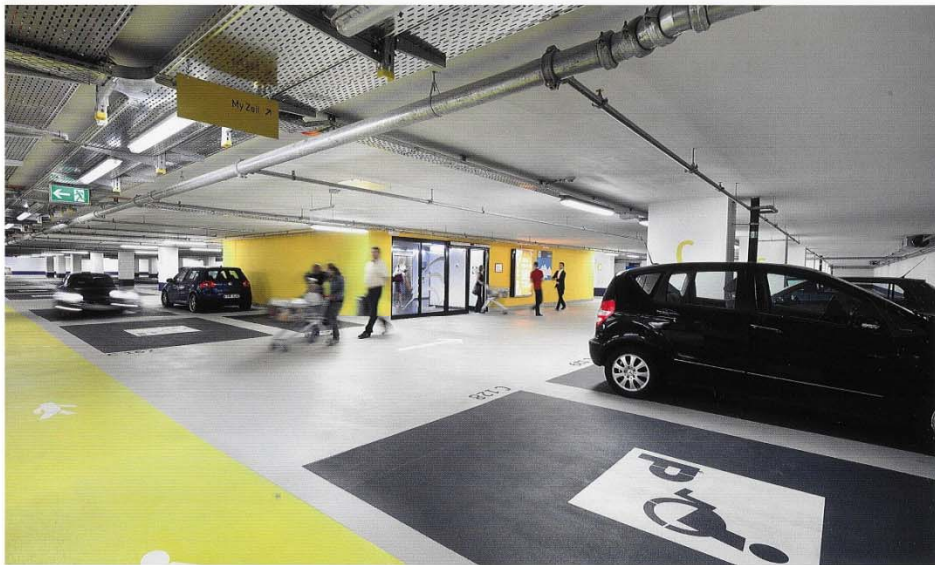
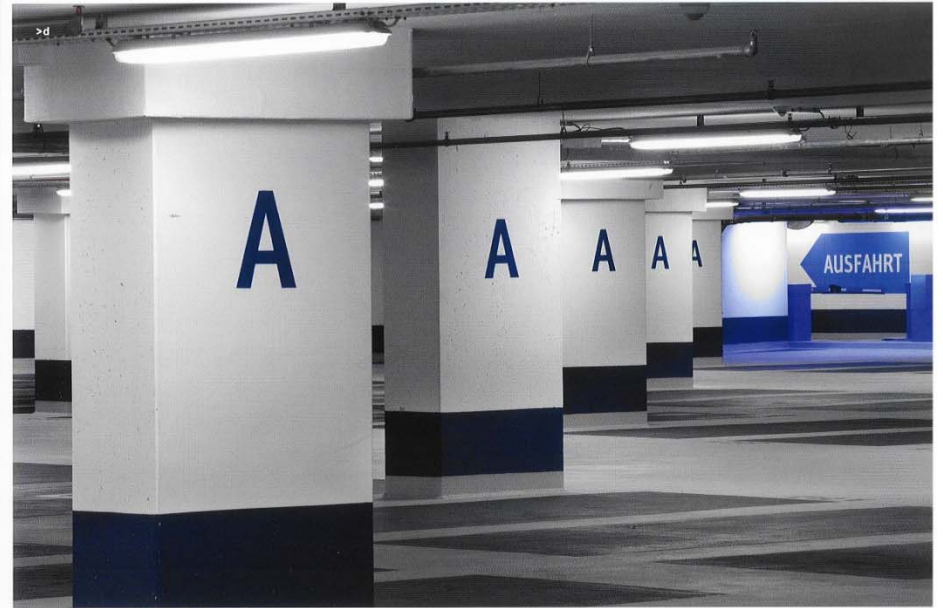
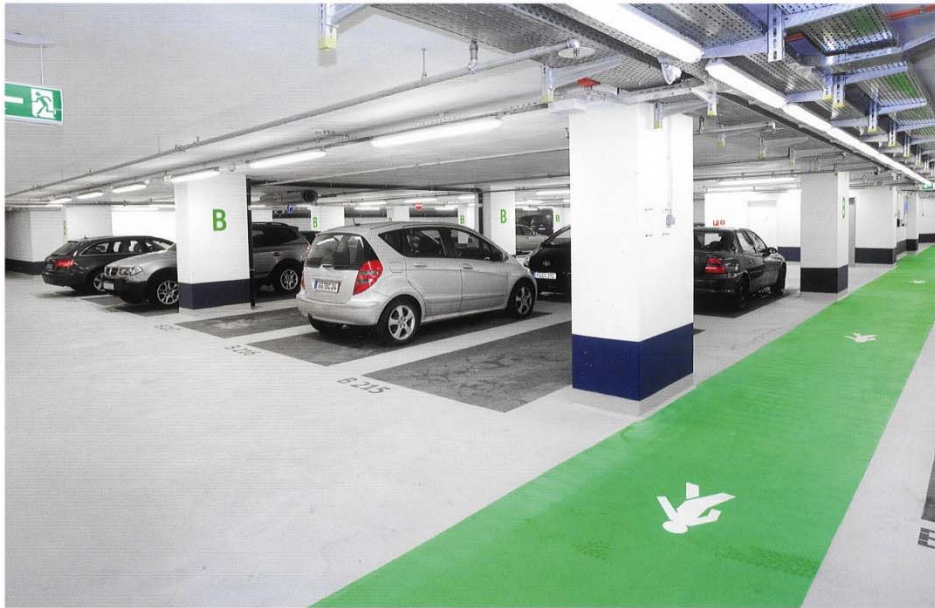
хоризонталне комуникације



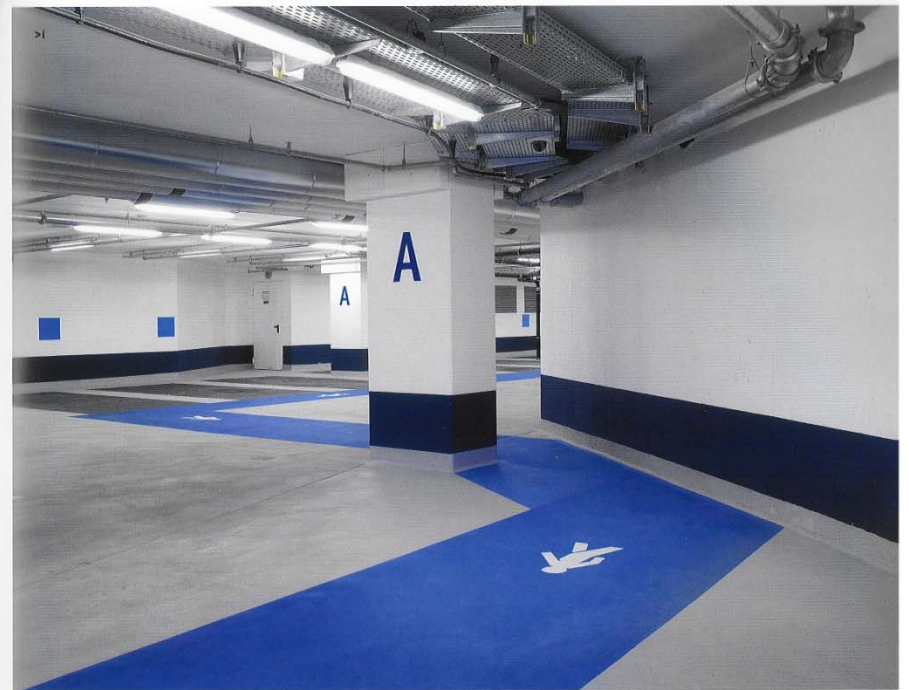
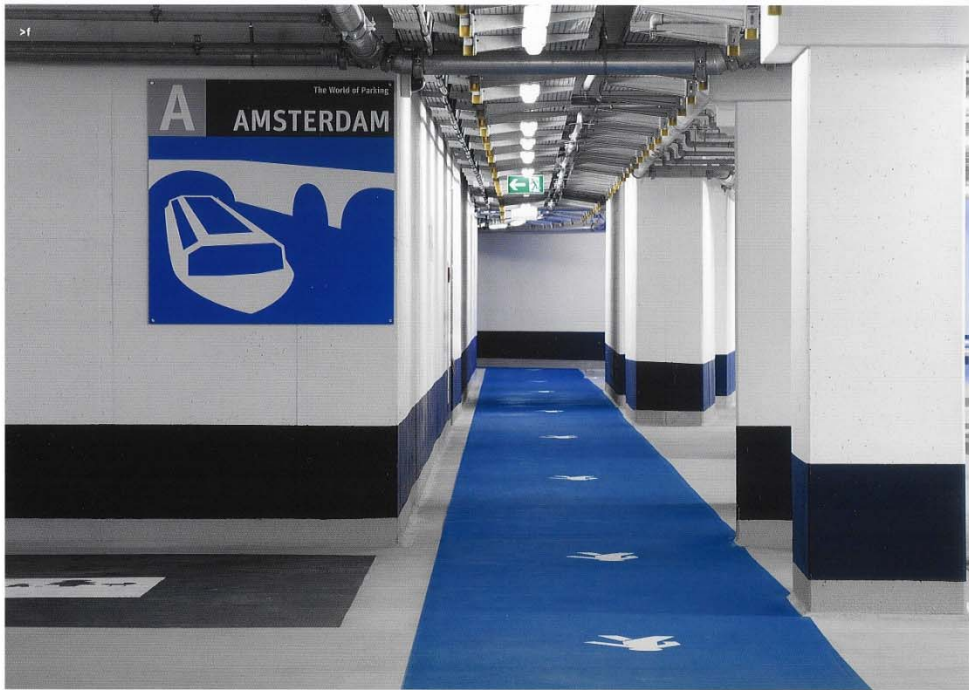
заштићена пјешачка комуникација
између различитих функционалних
зона (*Bosch-Areal / Liederballe, Stuttgart*)



приказ комуникација у паркинг гаражи
без додатних садржаја (*Luisenplatz /
Sanssouci, Potsdam*)



Integrated underground car parks > MyZell / PalaisQuartier, Frankfurt



> a
The 32-storey office tower has become a Frankfurt landmark.

> b-1
Each level has its own colour for ease of use.



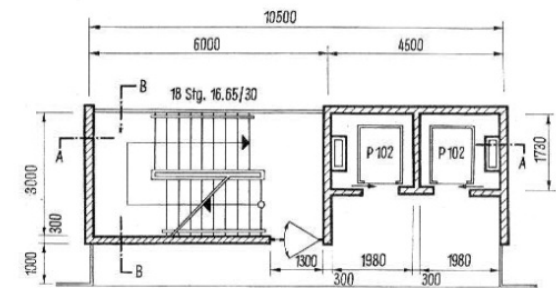
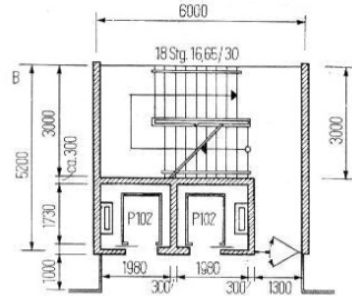


вертикалне комуникације

- > лифтови
- > степеништа (главно и противпожарна)

вертикалне комуникације

- > само једно главно степ.
- > позиционирано близу колског улаза у јавну паркинг гаражу да се корисници не би губили у простору

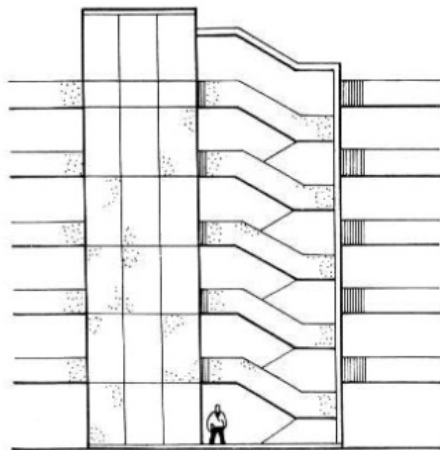
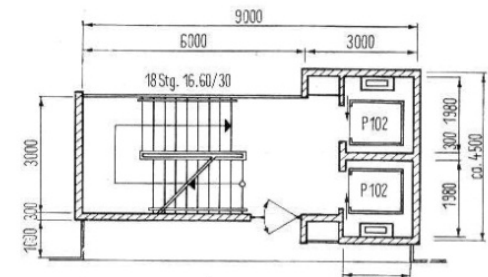


Bilder 289 bis 292 Schemata und Grunddimensionen von Personenaufzugs- und Treppenhausevarianten

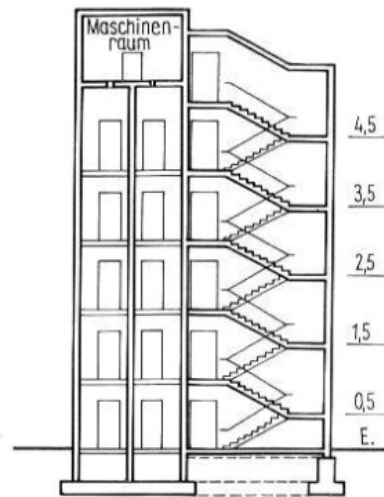
289 Varianten A und B

290 Variante C

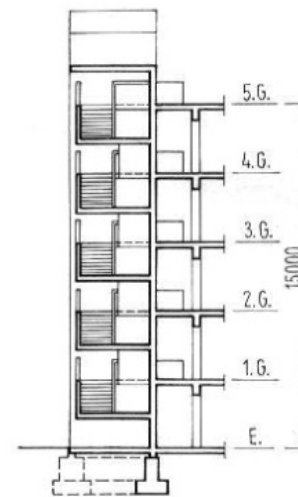
291 Variante D



Variante C
Vorderansicht



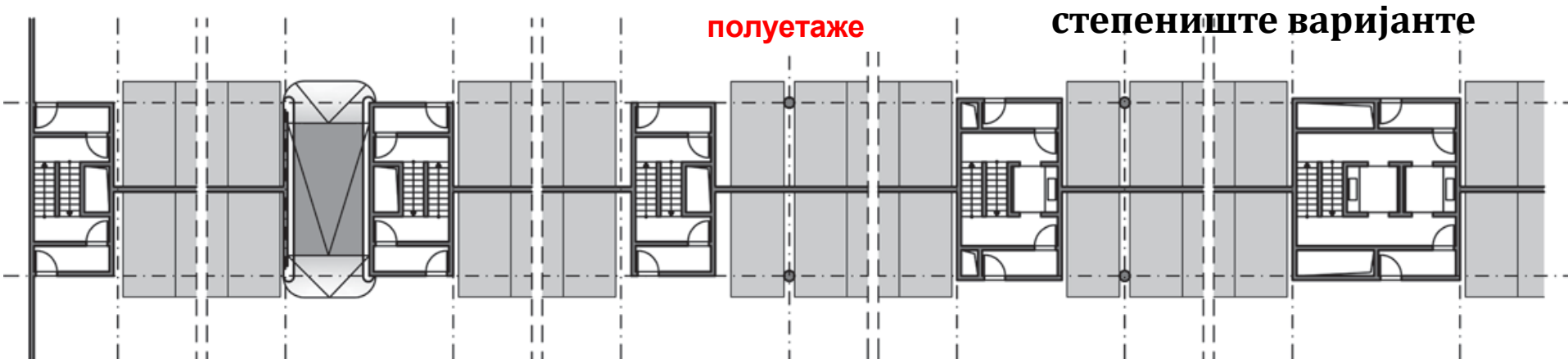
B 160
Schnitt A-A



Schnitt B-B

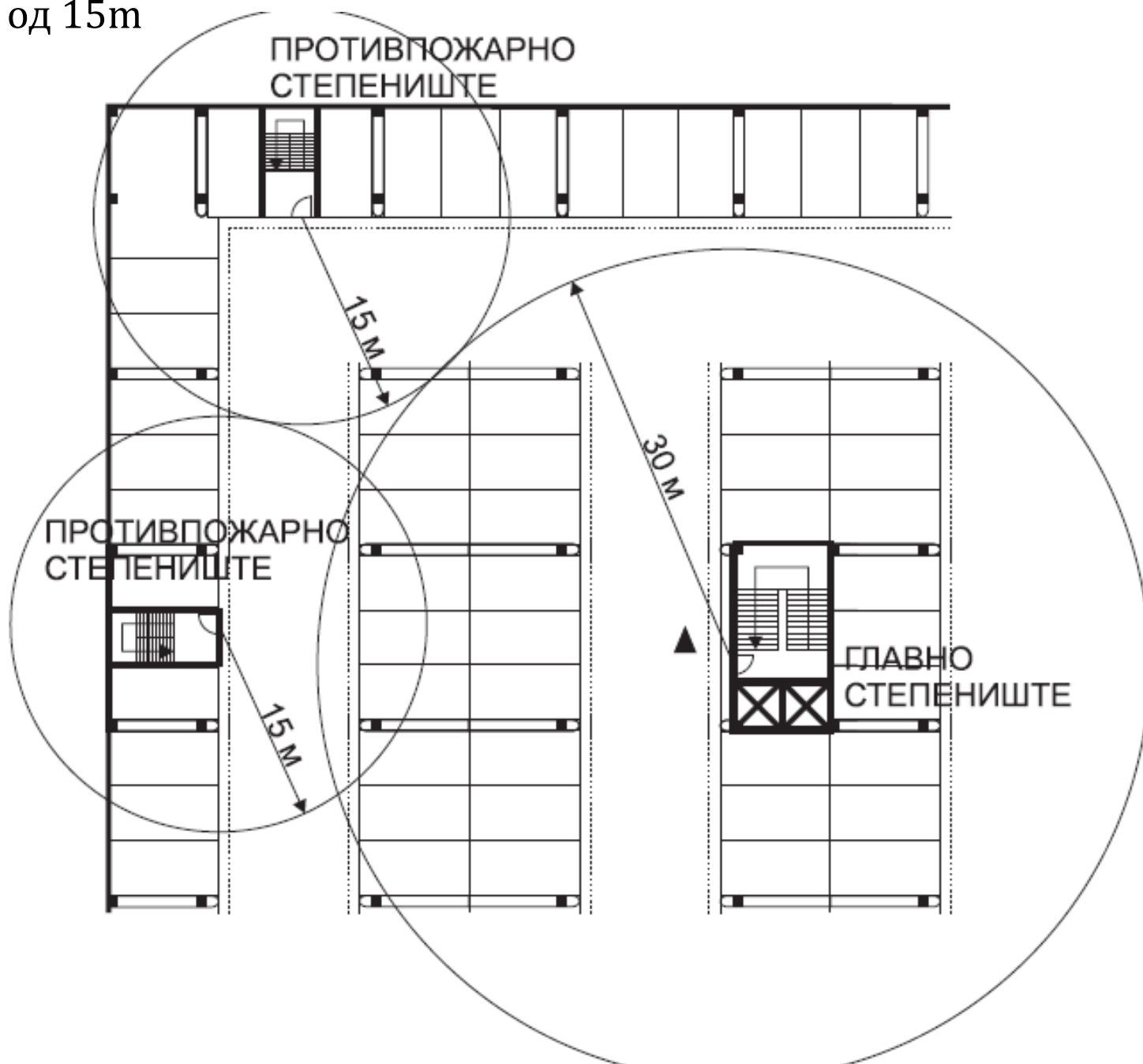
главно степениште
(лифт+степениште)

292 Vorgesetzter Personenaufzugs- und Treppenturm nach Variante C



- СВА СТЕПЕНИШТА (**ПРОТИВПОЖАРНА И ГЛАВНО СТЕПЕНИШТЕ**) СУ ЗАТВОРЕНА ЗБОГ СПРЕЧАВАЊА ДА СЕ ИЗДУВНИ ГАСОВИ УВУКУ У ПРИЗЕМЉЕ, ЈЕДИНО ГЛАВНО СТЕПЕНИШТЕ У ПРИЗЕМЉУ МОЖЕ БИТИ ОТВОРЕНО И УЗ ЊЕГА ЈЕ ПОТРЕБНО ПРЕДВИДЈЕТИ ЛИФТ...ПОТРЕБНО ЈЕ ОМОГУЋИТИ ОСВЈЕТЉЕЊЕ СТЕПЕНИШТА (ДВА НАСПРАМНА ЗИДА СУ ОД ПРОТИВПОЖАРНОГ СТАКЛА А ДРУГА ДВА СУ АРМИРАНО БЕТОНСКА). ИЗЛАЗ ИЗ ПРОТИВПОЖАРНОГ СТЕПЕНИШТА ЈЕ ДИРЕКТНО НА ФАСАДИ

ПРОТИВПОЖАРНИ ПРОПИСИ: главно степениште опскрбљава радијус од 30m,
а противпожарно од 15m





панорамски лифт са спиралним степеништем
(*Petersbogen, Leipzig*)



група лифтова у аеродромској
гаражи јасно показује
слободне / упражњене
лифтове



добри примјери степеништа којима се приступа
подземној паркинџ гаражи



чак и економично
префабриковано степениште
може бити ефикасно, уредно и
позитиван примјер



ескалатори као вертикалне комуникације ка паркинг гаражи из тржног центра (*SSC in Berlin*)



добра видљивост између ескалатора и паркинг гараже (*Abu Dhabi Mall, UAE*)



уравнотежен, пријатан излаз и прелазни простор који води од паркиралишта до тржног центра
(*Centrum – Galerie, Dresden*)



примамљив, директан улаз ка подземној гаражи обезбјеђује континуиран приступ првој етажи захваљујући ватрогасној капији са позитивним затварањем
(*Friedensplatz, Dortmund*)



главно степениште, садржи лифт, са застакљеним улазом и уграђеним вентилационим системом на задњем дијелу
(*Bundes - verwaltungsgericht, Leipzig*)

блок са листићима папира са ознаком етаже који корисници могу отргнути и спремити као подсјетник о локацији паркираног возила > помоћ корисницима да се сјете свог паркинг мјеста



означавање паркинг етажа користећи називе градова (*Conti Park*)

означавање паркинг етажа користећи бројеве и памтљиве обојене кодове као дио испробаног система



означавање паркинг зона бојом на стубовима



екран са сликом градског репера за означавање етажe за паркирање, да се побољша оријентација



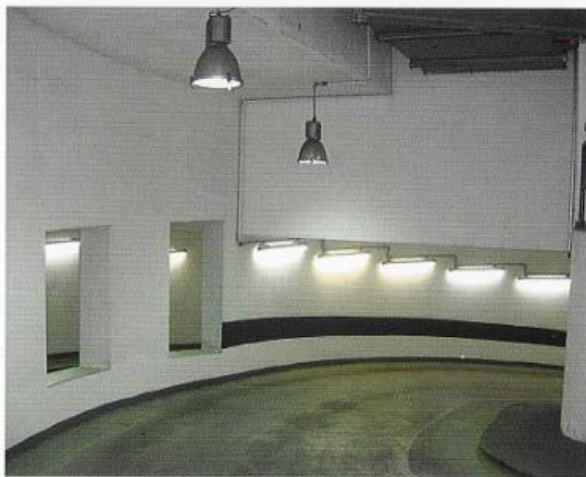
коришћење различитих излаза да се побољша оријентација, са памтљивим означавањем



концепт дизајн паркинг зона
(Hülsmann Architekten)



дизајн саобраћајнице у гаражи:
дугачки зид се користи за
оглашавање док је простор
визуелно надограђен / поређење
прије и послје интервенције
(Hülsmann Architekten)



концепт дизајн спиралне рампе:
сигурносне и главне ивице су
наглашене / поређење прије и
послје интервенције (Hülsmann
Architekten)

Хоризонтална сигнализација

вертикална сигнализација - саобраћајни знакови

хоризонтална сигнализација

1. означавање возних линија по возним површинама (најчешће према улазу/излазу)
2. означавање кретања пјешака (најчешће према улазу/излазу)
3. означавање паркинг мјеста (посебно у гаражама великог капацитета > означавање етажа у близини пјешаких вертикалних комуникација и паркинг мјеста)



лако видљиви бројеви паркинг мјеста
испред паркинг мјеста



системско набрајање паркинг мјеста
користећи систем сличан означавању
кућа бројевима; нпр. паркинг зона В,
паркинг мјесто 293



возна линија и паркинг мјеста означена хладном пластичном апликацијом на свијетлом асвалту (*Wiesbaden, Parkhaus Theater*)



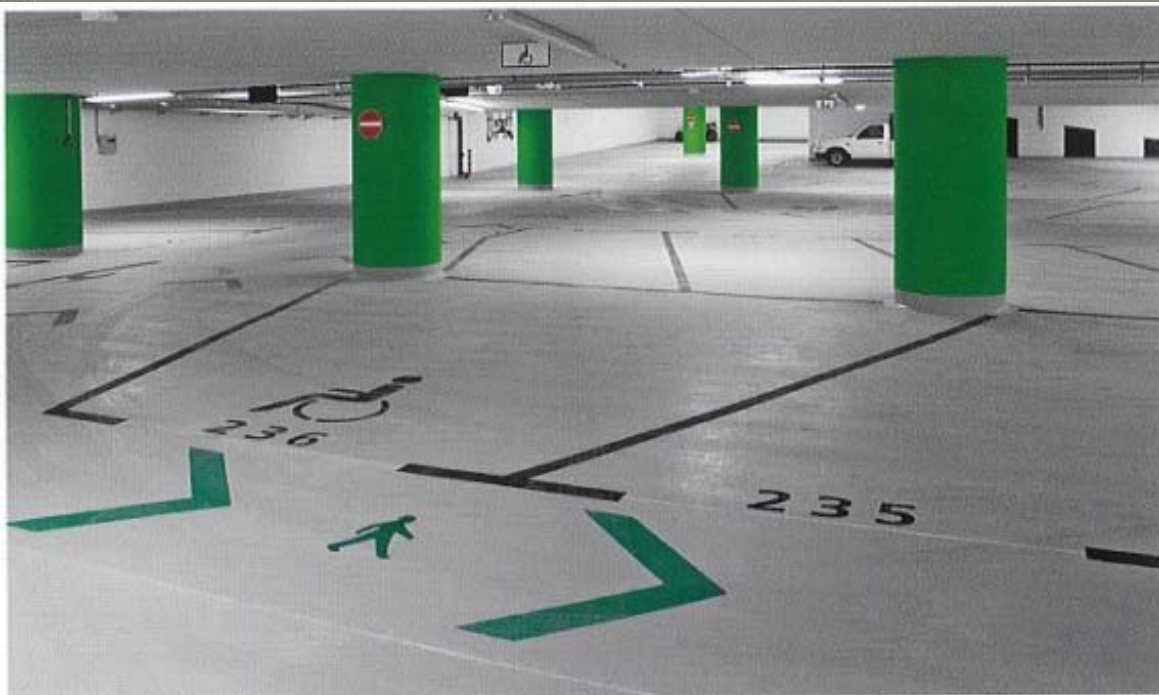
означавање возних линија и косина бијелим стрелицама на тамној подлози у паркинг гаражи аеродрома у Цириху



возна површина означена бојом са назначавањем смјера кретања (*District Hospital at the Steinenberg, Reutlingen*)



возна површина означена користећи премазе различитих боја (*Marktgalerie, Leipzig*)



свијетла заштитна површина са контрастним означавањем паркинг мјеста и пјешачких комуникација (*Bethanien Hospital, Frankfurt*)



површина за возњу означена коришћењем разнобојним површинским премазима (*Q-Park*)



возна површина означена користећи премазе различитих контрастних боја
(Luisenplatz, Potsdam)



премаз и боја на паркинг
површинама (*Abu Dhabi, UAE*)



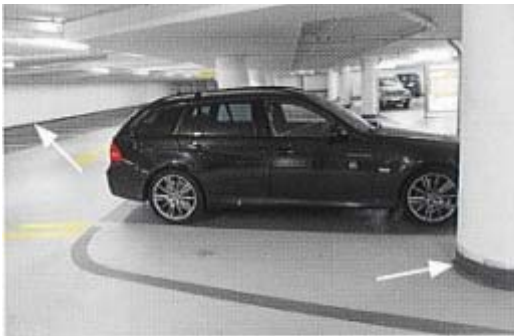
асвалтна површина паркинг гараже са
контрастним бијелим означавањем
(*Dortmund central station*)

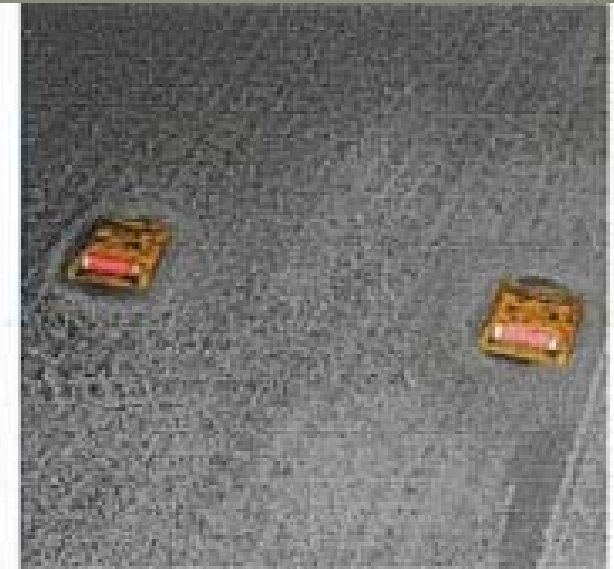


поплочана паркинг површина приземног нивоа (*System Goldbeck*)



поплочање најнижег нивоа гараже у двије боје (*Dortmund central station*)





стална акумулација
прљавштине на
саобраћајницама и њена
рефлексија

означавање возних линија саобраћајним мачјим очима због
видљивости

- САМО У ПРИЗЕМЉУ ГАРАЖЕ ЈЕ ПОТРЕБНО УЗ ГЛАВНУ ВЕРТИКАЛУ ИСПРОЈЕКТОВАТИ **САНИТАРНИ ЧВОР ЗА КОРИСНИКЕ ГАРАЖЕ:**

МУШКИ WС: 2 WС КАБИНЕ + 2 УМИВАОНИКА + 3 ПИСОАРА

ЖЕНСКИ WС: 3 WС КАБИНЕ + 3 УМИВАОНИКА

WС ЗА ИНВАЛИДНА ЛИЦА: 1 WС КАБИНА + УМИВАОНИК

- **АДМИНИСТРАЦИЈА ГАРАЖЕ:** ТРИ КАНЦЕЛАРИЈЕ (ОСВЈЕТЉЕНЕ)+ САНИТАРНИ ЧВОР (ПРЕДВИДЈЕТИ ЈЕ БЛИЗУ КОЛСКОГ УЛАЗА ЗБОГ НОВЦА, ЗАПОСЛЕНИ УЛАЗЕ НА ПОСЕБАН СЛУЖБЕНИ УЛАЗ, ПОТРЕБНО ЈЕ ПРЕДВИДЈЕТИ ВЈЕТРОБРАН)

- **САЛОН АУТОМОБИЛА** СА ПОСЕБНИМ УЛАЗОМ ЗА СНАБДИЈЕВАЊЕ - НЕ КРОЗ КОНТРОЛУ ГАРАЖЕ, СА 3-5 ПАРКИНГ МЈЕСТА У ПАРТЕРУ ЗА КОРИСНИКЕ САЛОНА, СА АДМИНИСТРАЦИЈОМ САЛОНА И ИНФО ПУЛТОМ, МОЖЕ СЕ ПРЕДВИДЈЕТИ И ПРОСТОР ЗА СЈЕДЕЊЕ (ЛИСТАЊЕ ЧАСОПИСА И ГЛЕДАЊЕ ОПРЕМЕ), РАДИЈУС ЗА САГЛЕДАВАЊЕ АУТОМОБИЛА ЈЕ 3-4 м...ТРЕБА ИЗБЈЕЋИ ДИЛАТАЦИЈУ КРОЗ САЛОН

-**РАДИОНИЦА ЗА ПРАЊЕ И ПОПРАВАК ВОЗИЛА** СА ПОСЕБНИМ УЛАЗОМ - НЕ КРОЗ КОНТРОЛУ ГАРАЖЕ, ПРЕДВИДЈЕТИ СВЕ САДРЖИЈЕ КОЈИ СУ ПОТРЕБНИ

- **ДОДАТНИ САДРЖАЈИ:** КАФЕ, КЊИЖАРА, ПРОДАВНИЦА АУТО ДИЈЕЛОВА, МУЗЕЈ АУТОМОБИЛА И СЛ. ...

ОБРАТИТИ ПАЖЊУ НА:

- РАСТЕР
- ВОЗНЕ ЛИНИЈЕ (ДЕСНОМ СТРАНОМ)
- СТЕПЕНИШТА (КОНСТРУКЦИЈА, ОСВЈЕТЉЕЊЕ, ДА СУ ЗАТВОРЕНА)
- ДИЛАТАЦИЈУ (НЕ СМИЈЕ ПРЕКО РАМПЕ-УПРАВНО НА ЊУ ВЕЋ СЕ У ТОМ СЛУЧАЈУ РАМПА ТРЕБА ТРЕТИРАТИ КАО ЗАСЕБНА КОНСТРУКЦИЈА ТЈ. КУЋА УНУТАР КУЋЕ)
- ОРГАНИЗАЦИЈУ АДМИНИСТРАЦИЈЕ ГАРАЖЕ, АУТО САЛОНА, РАДИОНИЦЕ (ПОСЕБНИ УЛАЗИ)
- БРОЈ САОБРАЋАЈНИХ ОДВАЈАЊА
- КОЛСКИ УЛАЗ У ГАРАЖУ МОРА БИТИ НАТКРИВЕН
- КОНСТРУКЦИЈУ И ТЕМЕЉЕ (ТЕМЕЉИ САМЦИ-ПРЕСЈЕК КРОЗ ТЕМЕЉНУ ГРЕДУ)