



# KATALOG ZNAKOVA

VATROIVAL d.o.o

Gostivarska 15

tel/fax: 011/3477-221 011/3478-901

[www.vatroival.com](http://www.vatroival.com)

email: [office@vatroival.com](mailto:office@vatroival.com)



<b>ЗНАЦИ ЗАБРАНЕ.....</b>	<b>стр.3</b>
<b>ЗНАЦИ ОПАСНОСТИ.....</b>	<b>стр.5</b>
<b>ЗНАЦИ ОБАВЕЗЕ.....</b>	<b>стр.7</b>
<b>ЗНАЦИ ИНФОРМАЦИЈА.....</b>	<b>стр.8</b>
<b>УПУТСТВА, ОПШТЕ ИНФОРМАЦИЈЕ....</b>	<b>стр.9</b>
<b>ЗНАЦИ ОПАСНИХ МАТЕРИЈА.....</b>	<b>стр.10</b>
<b>БЛОК ЗАШТИТЕ.....</b>	<b>стр.11</b>

# ОБЕЛЕЖАВАЊЕ БЕЗБЕДНОСТИ

Ponudene znake upozorenja izrađujemo na:

- Aluminijuskom limu debljine 0.5 mm
- Plastičnim pločama, Juvidur pločama i svim vrstama samolepljivih folija
- Izrada se može vršiti i po posebnim zahtevima ili potrebama korisnika.

Znake za obeležavanje bezbednosti izrađujemo u standardnim dimenzijama: 210x300mm, 300x400 mm, 170x430mm ili po posebnim zahtevima korisnika.

 <b>ЗАБРАЊЕНО ПУШЕЊЕ</b>	 <b>ЗАБРАЊЕН ПРИСТУП ОТВОРЕНИМ ПЛАМЕНОМ</b>	 <b>ЗАБРАЊЕНО ПАРКИРАЊЕ И ЗАУСТАВЉАЊЕ</b>	 <b>ЗАБРАЊЕНО ПАРКИРАЊЕ</b>	 <b>ЗАБРАЊЕНО ГАСИТИ ВОДОМ</b>	 <b>ЗАБРАЊЕН ПРИСТУП НЕЗАПОСЛЕНИМА</b>	<b>КОТЛАРНИЦА</b>  <b>ЗАБРАЊЕН ПРИСТУП НЕЗАПОСЛЕНИМА</b>
33 001	33 002	33 003	33 004	33 005	33 006	33 007
 <b>ЗАБРАЊЕН ПРИСТУП</b>	 <b>ЗАБРАЊЕН ПРОЛАЗ</b>	 <b>ЗАБРАЊЕН ПРИСТУП НЕОВЛАШЋЕНИМ ЛИЦИМА</b>	 <b>ЗАБРАЊЕНО ПИТИ ВОДУ КОЈА НИЈЕ ЗА ПИЋЕ</b>	 <b>ЗАБРАЊЕНО ЗА ПЕШАКЕ</b>	 <b>ЗАБРАЊЕНО ПРЕТРЧАВАЊЕ ПУТА КАДА СЕ КРЕЋЕ КРАН</b>	 <b>ЗАБРАЊЕНО ПРОЛАЖЕЊЕ И ЗАДРЖАВАЊЕ У РАДИЈУСУ ДОМЕТА КРАНА</b>
33 008	33 009	33 010	33 011	33 012	33 013	33 014
 <b>ЗАБРАЊЕН ПРОЛАЗ БИЦИКЛАМА</b>	 <b>ЗАБРАЊЕНА УПОТРЕБА МОБИЛНИХ ТЕЛЕФОНА</b>	 <b>ЗАБРАЊЕНО ФОТОГРАФИСАЊЕ</b>	 <b>ЗАБРАЊЕНО УЗИМАЊЕ ГОРИВА ДОК МОТОР РАДИ</b>	 <b>ЗАБРАЊЕНА УПОТРЕБА АЛАТА КОЈИ ВАРНИЧИ</b>	 <b>ЗАБРАЊЕНО РАДИТИ НА ДЕЛОВИМА У ПОКРЕТУ</b>	 <b>ЗАБРАЊЕНО ЧИШЋЕЊЕ И ПОДМАЗИВАЊЕ ДЕЛОВА У ПОКРЕТУ</b>
33 015	33 016	33 017	33 018	33 019	33 020	33 021
 <b>ЗАБРАЊЕНО ПОМЕРАТИ ЗАШТИТУ И СРЕДСТВА ЗА ЗАШТИТУ</b>	 <b>ЗАБРАЊЕНО КОРИСТИТИ У СЛУЧАЈУ ПОЖАРА</b>	 <b>ЗАБРАЊЕНА УПОТРЕБА ДИЗАЛА НЕОВЛАШЋЕНИМ ОСОБАМА</b>	 <b>ЗАБРАЊЕНА УПОТРЕБА ТЕРЕТНОГ ЛИФТА ОСИМ ЗА ПРЕВОЗ СТВАРИ</b>	 <b>ЗАБРАЊЕНО ПЕЊАЊЕ ПО РАФОВИМА</b>	 <b>ЗАБРАЊЕНО УНОШЕЊЕ ХРАНЕ И ПИЋА</b>	 <b>ЗАБРАЊЕНО УНОШЕЊЕ АЛКОХОЛА</b>
33 022	33 023	33 024	33 025	33 026	33 027	33 028
 <b>ЗАБРАЊЕНО УНОШЕЊЕ ОРУЖЈА</b>	 <b>ЗАБРАЊЕН УЛАЗ СА РУЧНИМ САТОВИМА ИЛИ ДИГИТАЛНИМ РАЧУНАРИМА</b>	 <b>ЗАБРАЊЕН УЛАЗ СА МЕТАЛНИМ ПРЕДМЕТИМА</b>	 <b>ЗАБРАЊЕН УЛАЗ СА КРЕДИТНИМ ИЛИ МАГНЕТНИМ КАРТИЦАМА</b>	 <b>ЗАБРАЊЕНО КОРИШЋЕЊЕ АПАРАТА ЗА ГАШЕЊЕ СА МЕТАЛНИМ ФЛАШАМА (ТЕЛОМ)</b>	 <b>ПАЖЊА! МАГНЕТНО ПОЉЕ</b>	 <b>ЗАБРАЊЕН ПРИСТУП ОСОБАМА СА ПЕЈСМЕ.КЕРОМ</b>
33 029	33 030	33 031	33 032	33 033	33 034	33 035
 <b>ЗАБРАЊЕН ПРИСТУП ЛИЦИМА СА МЕТАЛНИМ ПРОТЕЗАМА</b>	 <b>ЗАБРАЊЕН УЛАЗАК СА ЖИВОТИЊАМА</b>	 <b>ЗАБРАЊЕН ПРОЛАЗ ТЕРЕТНИМ КОЛИЦИМА</b>	 <b>ЗАБРАЊЕНО СТАЈАЊЕ ИСПОД ВИЉУШАКА</b>	 <b>ЗАБРАЊЕНО СТАЈАЊЕ НА ВИЉУШАКАМА</b>	 <b>ЗАБРАЊЕН ПРЕВОЗ И ПОДИЗАЊЕ ОСОБА НА ВИЉУШАКАРУ</b>	 <b>ЗАБРАЊЕН СМЕР</b>
33 036	33 037	33 038	33 039	33 040	33 041	33 042

::: KATALOŠKI BROJEVI PORED PONUĐENIH OZNAKA POMOĆIĆE VAM PRILIKOM NARUČIVANJA ::: PONUĐENE OZNAKE SU SAMO DEO ASORTIMANA :::

# ОБЕЛЕЖАВАЊЕ БЕЗБЕДНОСТИ

	<p><b>ЗАБРАЊЕНО ПУШЕЊЕ И УПОТРЕБА ОТВОРЕНОГ ПЛАМЕНА</b></p>		<p><b>ЗАБРАЊЕНО ПУШЕЊЕ И УПОТРЕБА ОТВОРЕНОГ ПЛАМЕНА И АЛАТА КОЈИ ВАРНИЧИ</b></p>		<p><b>ЗАБРАЊЕНО ПУШЕЊЕ И УНОШЕЊЕ ХРАНЕ И ПИЋА</b></p>	
33 043		33 044		33 045		
 <p><b>ЗАБРАЊЕНО ДИРАТИ</b></p>	 <p><b>ЗАБРАЊЕНА УПОТРЕБА ОСОБАМА БЕЗ ДОЗВОЛЕ</b></p>	 <p><b>ЗАБРАЊЕНО ИЗВОЂЕЊЕ РАДОВА ПРЕ НЕГО ШТО СЕ ИСКЉУЧИ НАПОН</b></p>	 <p><b>ЗАБРАЊЕНО ДИРАТИ РУКАМА МАШИНУ У ПОКРЕТУ</b></p>	 <p><b>ЗАБРАЊЕНО ПЕЊАТИ СЕ НИ СИПАЗИТИ ВАН СКЕЛЕ</b></p>	 <p><b>ЗАБРАЊЕНО БАЦАТИ СТВАРИ СА СКЕЛЕ</b></p>	 <p><b>ЗАБРАЊЕНО ПРОПАЗИТИ ИСТОД СКЕЛЕ ИЛИ ВИКЕЛЕТ ТЕРЕТА</b></p>
33 046	33 047	33 048	33 049	33 050	33 051	33 052
 <p><b>ЗАБРАЊЕНО ОДЛАГАЊЕ МАТЕРИЈАЛА</b></p>	 <p><b>ЗАБРАЊЕН ПРИЛАЗ РАДОВИ УТОКУ</b></p>	 <p><b>ЗАБРАЊЕНО ДИРАТИ САМО ЕЛЕКТРИЧАРИ МОГУ ИЗВОДИТИ РАДОВЕ И ПОПРАВКЕ</b></p>	 <p><b>ЗАБРАЊЕНО РАДИТИ У СЕКТОРМА СА ОПЕРЕЊЕЊЕМ</b></p>	 <p><b>ЗАБРАЊЕНО КОРИШЋЕЊЕ РУКАВИЦА РАДНИЦИМА АЛАТНИХ МАШИНА</b></p>	 <p><b>ЗАБРАЊЕНА УПОТРЕБА ЕЛЕКТРИЧНЕ СТРУЈЕ</b></p>	 <p><b>ЗАБРАЊЕНО УКЉУЧИВАТИ ОПАСНО ПО ЖИВОТ</b></p>
33 053	33 054	33 055	33 056	33 057	33 058	33 059
 <p><b>ЗАБРАЊЕНО ИЗВОДИТИ РАДОВЕ НА МАШИНИ У ПОКРЕТУ</b></p>	<p><b>ЗАБРАЊЕНО ВРШИТИ МАНЕВРЕ МАШИНА НА ПРОБИ</b></p>	 <p><b>ЗАБРАЊЕНА УПОТРЕБА МАШИНА ЗА НЕОВЛАШЋЕНЕ ОСОБЕ</b></p>				
33 060	33 061		33 062			
 <p><b>ЗАБРАЊЕНО ПРОЛАЖЕЊЕ И ЗАУСТАВЉАЊЕ У СЕКТОРУ РАДА АУТО КРАНА</b></p>	 <p><b>ЗАБРАЊЕНО ПРОЛАЖЕЊЕ И ЗАУСТАВЉАЊЕ У СЕКТОРУ РАДА КРАНА</b></p>	 <p><b>ЗАБРАЊЕНО ПРИБЛИЖАВАТИ СЕ МАШИНА У ПОКРЕТУ</b></p>				
33 063	33 064	33 065				
 <p><b>ЗАБРАЊЕНО ПРОЛАЖЕЊЕ И ЗАУСТАВЉАЊЕ У РАВНИ РАДА МАШИНА</b></p>	 <p><b>ЗАБРАЊЕН ПРИЛАЗ НЕПРОХОДАН ПУТ</b></p>	 <p><b>ЗАБРАЊЕНО ПРОЛАЖЕЊЕ И ЗАУСТАВЉАЊЕ У СЕКТОРУ РАДА БАГЕРА</b></p>				
33 066	33 067	33 068				
 <p><b>ЗАБРАЊЕНО ЗАГАЂИВАТИ! ЗАБРАЊЕНО ИЗРУЧИВАТИ У ЛАВАБО СТРАНЕ ТЕЧНОСТИ</b></p>	 <p><b>ЗАБРАЊЕНО ПРИЛАЖЕЊЕ И ЗАУСТАВЉАЊЕ</b></p>	 <p><b>ЗАБРАЊЕН ПРИСТУПИ ДОПУШТЕНО САМО ОСОБАМА СА ПОСЕБНИМ ОВЛАШЋЕЊИМА</b></p>				
33 069	33 070	33 071				
 <p><b>ЗАБРАЊЕНО ОСТАВЉАЊЕ ИЛИ ПРЕТАКАЊЕ ЗАПАЉИВИХ ИЛИ ЕКСПЛОЗИВНИХ СУПСТАНЦИ</b></p>	 <p><b>СТРОГО ЗАБРАЊЕНО КОРИСТИТИ ВАЗДУХ ПОД ПРИТИСКОМ ЗА ЧИШЋЕЊЕ</b></p>	 <p><b>ЗАБРАЊЕНО УПУЋИВАТИ ПЛАЗЕВЕ ВОДЕ НА МОТОРЕ И ЕЛЕКТРИЧНЕ ЛИНИЈЕ</b></p>				
33 072	33 073	33 074				

# ОБЕЛЕЖАВАЊЕ БЕЗБЕДНОСТИ

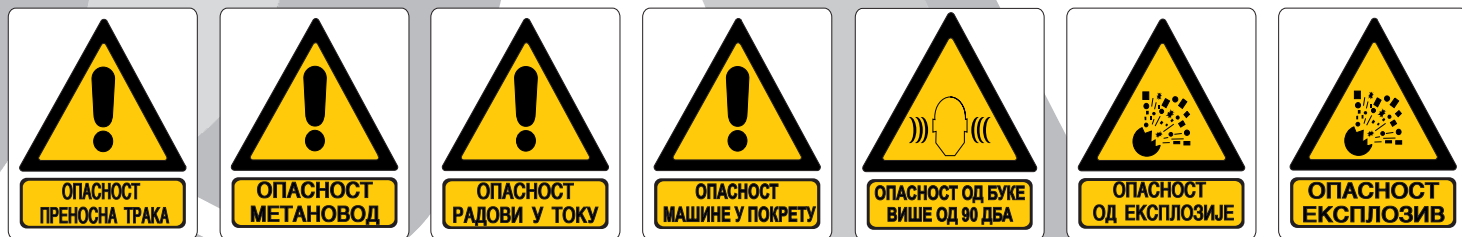
Ponudene znake upozorenja izrađujemo na:

- Aluminijuskom limu debljine 0.5 mm
- Plastičnim pločama, Juvidur pločama i svim vrstama samolepljivih folija
- Izrada se može vršiti i po posebnim zahtevima ili potrebama korisnika.

Znake za obeležavanje bezbednosti izrađujemo u standardnim dimenzijama: 210x300mm, 300x400 mm, 170x430mm ili po posebnim zahtevima korisnika.



30 001      30 002      30 003      30 004      30 005      30 006      30 007



30 008      30 009      30 010      30 011      30 012      30 013      30 014



30 015      30 016      30 017      30 018      30 019      30 020      30 021



30 022      30 023      30 024      30 025      30 026      30 027      30 028



30 029      30 030      30 031      30 032      30 033      30 034      30 035



30 036      30 037      30 038      30 039      30 040      30 041      30 042

# ОБЕЛЕЖАВАЊЕ БЕЗБЕДНОСТИ



ОПАСНОСТ УЛТРАВИОЛЕТНО  
ЗРАЧЕЊЕ ОД ЗАВАРИВАЊА

30 043



ОПАСНОСТ ОД  
ВАРНИЧЕЊА

30 044



ОПАСНОСТ  
ВИСЕЋИ ТЕРЕТ

30 045



ОПАСНОСТ  
ПАЖЊА НА РУКЕ

30 046



ОПАСНОСТ ОД  
ПАДА МАТЕРИЈАЛА

30 047



ОПАСНОСТ МАШИНА  
У ПОКРЕТУ

30 048



ОПАСНОСТ ОД  
ВИЉУШКАРА

30 049



ОПАСНОСТ  
ОД  
ПОЖАРА  
И  
ЕКСПЛОЗИЈЕ

30 050



ЗАПАЉИВ ГАС!  
ОПАСНОСТ ОД ПОЖАРА  
И ЕКСПЛОЗИЈЕ

30 051



ОПАСНОСТ  
ОД ПАДА  
МАТЕРИЈАЛА  
И ВИСЕЋЕГ  
ТЕРЕТА

30 052



ОПАСНОСТ ПРОЛАЗ  
ЗА ВОЗИЛА

30 053



ОПАСНОСТ  
ВОЗИЛА НА  
ШИНАМА

30 054



ОПАСНОСТ  
ПРОПАН

30 055



ОПАСНОСТ МАШИНА  
СА ДАЉИНСКИМ  
УПРАВЉАЊЕМ

30 056



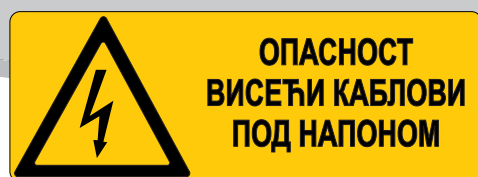
ОПАСНОСТ  
ОКСИДАТИВНО

30 057



ОПАСНОСТ  
КИСЕОНИК

30 058



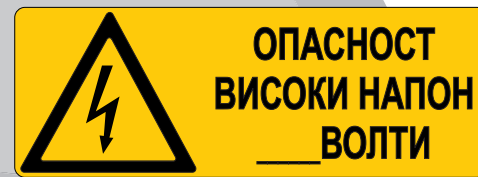
ОПАСНОСТ  
ВИСЕЋИ КАБЛОВИ  
ПОД НАПОНОМ

30 059



ОПАСНОСТ  
НИЗАК НАПОН  
\_\_\_\_\_ВОЛТИ

30 060



ОПАСНОСТ  
ВИСОКИ НАПОН  
\_\_\_\_\_ВОЛТИ

30 061



ОПАСНОСТ  
ШКОДЉИВЕ  
СУПСТАНЦЕ

30 062



ОПАСНОСТ ОД  
ИНТОКСИКАЦИЈЕ

30 063



ОПАСНОСТ  
КОНТАМИНИРАН  
МАТЕРИЈАЛ

30 064



ОПАСНОСТ  
УРЕЂАЈ ПОД  
НАПОНОМ

30 065



ОПАСНОСТ  
СКЕЛА У ФАЗИ  
ПРИПРЕМЕ

30 066



ОПАСНОСТ ОД  
ЛАСЕРСКИХ ЗРАКА

30 067

# ОБЕЛЕЖАВАЊЕ БЕЗБЕДНОСТИ

Ponudene znake upozorenja izrađujemo na:

- Aluminijuskom limu debljine 0.5 mm
- Plastičnim pločama, Juvidur pločama i svim vrstama samolepljivih folija
- Izrada se može vršiti i po posebnim zahtevima ili potrebama korisnika.

Znake za obeležavanje bezbednosti izrađujemo u standardnim dimenzijama: 210x300mm, 300x400 mm, 170x430mm ili po posebnim zahtevima korisnika.



ОБАВЕЗНА УПОТРЕБА  
ЗАШТИТНОГ ШТИТНИКА

30Б 001



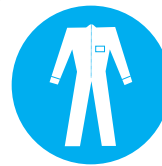
ОБАВЕЗНА УПОТРЕБА  
ЗАШТИТНЕ РУКАВИЦЕ

30Б002



ОБАВЕЗНА УПОТРЕБА  
ЗАШТИТНЕ ЦИПЕЛЕ

30Б003



ОБАВЕЗНА  
ЗАШТИТНА ОДЕЃА

30Б004



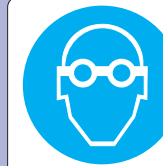
ОБАВЕЗНА  
ЗАШТИТА СЛУХА

30Б005



ОБАВЕЗНА  
ЗАШТИТНА КАЦИГА

30Б006



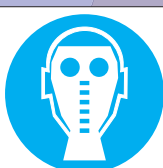
ОБАВЕЗНО  
ЗАШТИТИ ОЧИ

30Б007



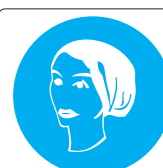
ОБАВЕЗАН  
СИГУРНОСНИ ПОЈАС

30Б008



ОБАВЕЗНА УПОТРЕБА  
РЕСПИРАТОРА

30Б009



ОБАВЕЗНА УПОТРЕБА  
ЗАШТИТНЕ МАРАМЕ

30Б010



ОБАВЕЗНО ИСКЉУЧИТИ  
ПРЕ ПОПРАВКЕ

30Б011



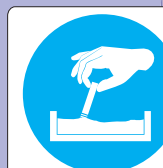
ОБАВЕЗНО КОРИСТИТИ  
ПРОТИВПОЖАРНЕ УРЕЂАЈЕ

30Б012



ОБАВЕЗНО  
ПРАТИ РУКЕ

30Б013



ОБАВЕЗНО  
УТАСИТИ ЦИГАРЕТУ

30Б014



ОБАВЕЗНО  
ПЕШАЦИ НА ЛЕВО

30Б015



ОБАВЕЗНО  
ПЕШАЦИ НА ДЕСНО

30Б016



ОБАВЕЗНО ЈЕ КОРИСТИТИ  
ОДГОВАРАЈУЋЕ УРЕЂАЈЕ

30Б017



СВИ КОЈ РАДЕ НА  
ПРОТИВПОЖАРНИМ УРЕЂАЈИМА  
МОРАЈУ ОБУТИ ПРСУКЕ

30Б018



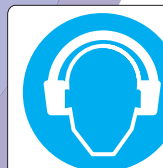
ОБАВЕЗНА ЗАШТИТА  
СЛУХА ЗОНА СА  
НИВОМ ЗВУКА 90ДБА

30Б019



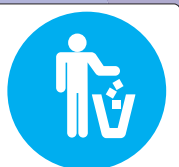
ОБАВЕЗНО  
ДАТИ СИГНАЛ

30Б020



ОБАВЕЗНО ЗАШТИТИ СЛУХ СА  
КАПСОМ ИЛИ ЗАПУШАЧИМА

30Б021



ОБАВЕЗНО ИЗРУЧИТИ  
ОТПАТКЕ У  
ОДГОВАРАЈУЋИ КОНТЕЈНЕР

30Б022



ОБАВЕЗНО КОНТРОЛИСАТИ  
ДА ДЕЛОВИ ЗА ЗАШТИТУ  
БУДУ ИСПРАВНИ

30Б023



ОБАВЕЗНО ИСКЉУЧИТИ  
НАПОН ПРЕ ПОЧЕТКА  
РАДОВА НА ПОПРАВЦИ

30Б024



ОБАВЕЗНО ПРИКОПЧАТИ  
БОЦЕ ОДГОВАРАЈУЋИМ  
ВЕЗОВИМА ИЛИ ЛАНЦИМА

30Б025



ОБАВЕЗНО ОСТАВИТИ  
СЛОБОДНЕ ПРОЛАЗЕ И ИЗЛАЗЕ

30Б026



ОБАВЕЗНО КОД МОТОРА  
У РАДУ УКЉУЧИТИ  
ВЕНТИЛАЦИЈУ

30Б027



ОБАВЕЗНО СИГНАЛИСАТИ  
КВАРОВЕ ИЛИ ШТЕТУ НА МОТОРУ

30Б028



ОБАВЕЗНО ВОЗИТИ  
БРЗИНОМ ХОДА

30Б029



ОБАВЕЗНО ВОЗИТИ  
БРЗИНОМ ХОДА

30Б030



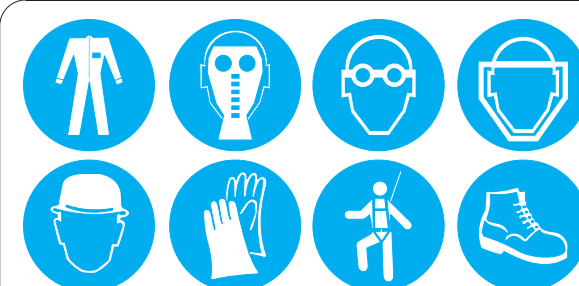
ОБАВЕЗНА УПОТРЕБА  
ЗАШТИТНИХ СРЕДСТАВА

30Б031



ОБАВЕЗНО  
ЗАКЉУЧАВАТИ

30Б032



ОБАВЕЗНА УПОТРЕБА  
ЛИЧНИХ ЗАШТИТНИХ  
СРЕДСТАВА

30Б037



30Б033



30Б034



30Б035



30Б036

# ОБЕЛЕЖАВАЊЕ БЕЗБЕДНОСТИ

Ponudene znakе upozorenja израђујемо на:

- Алуминијском лиму дебљине 0.5 mm
- Пластичним плочама, Јувидур плочама и свим врстама самолепљивих фолија
- Израда се може вршити и по посебним захтевима или потребама корисника.

Znakе за obeležavanje bezbednosti израђујемо u standardnim dimenzijama: 210x300mm, 300x400 mm, 170x430mm или по посебним захтевима корисника.



ЗИ 001



ЗИ 002



ЗИ 003



ЗИ 004



ЗИ 005



ЗИ 006



ЗИ 007



ЗИ 008



ЗИ 009



ЗИ 010



ЗИ 011



ЗИ 012



ЗИ 013



ЗИ 014



ЗИ 015



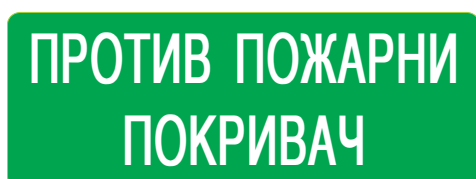
ЗИ 016



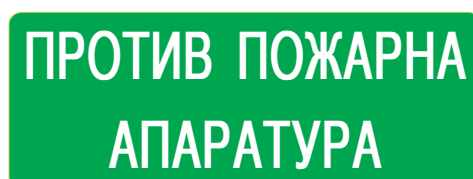
ЗИ 017



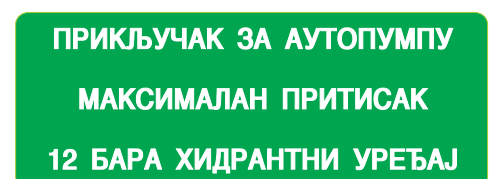
ЗИ 018



ЗИ 019



ЗИ 020



ЗИ 021

... KATALOŠKI BROJEVI PORED PONUĐENIH OZNAKA POMOĆIĆE VAM PRILIKOM NARUČIVANJA :: PONUĐENE OZNAKE SU SAMO DEO ASORTIMANA ...



# ОБЕЛЕЖАВАЊЕ БЕЗБЕДНОСТИ

Ponudene znake upozorenja izrađujemo na:

- Aluminijuskom limu debljine 0.5 mm
- Plastičnim pločama, Juvidur pločama i svim vrstama samolepljivih folija
- Izrada se može vršiti i po posebnim zahtevima ili potrebama korisnika.

Znake za obeležavanje bezbednosti izrađujemo u standardnim dimenzijama: 210x300mm, 300x400 mm, 170x430mm ili po posebnim zahtevima korisnika.

**ПОСТУПАК КОД ИЗБИЈАЊА ПОЖАРА**

**ПОЗОВИ** **93**

**ИСКЉУЧИ** **СКЛОПКА**

**ЗАТВОРИ** **ГАС**

**УПУТИ** **ПОЖАРНИ ИЗЛАЗ**

**УПОТРЕБИ** **ПП АПАРАТ**

**САЧЕКАЈ ДОЛАЗАК ВАТРОГАСНЕ ЈЕДИНИЦЕ**

**РУЧНИ ВАТРОГАСНИ АПАРАТ ЗА ГАШЕЊЕ УГЉЕНДИОКСИДОМ**

1

2

ОДВРНИ ТОЧКИЋ

ИЗВУЦИ ОСИГУРАЧ И ПРИТИСНИ РУЧИЦУ

**ГАСИ ПОЖАРЕ НА ЕЛ. УРЕЂАЈИМА ПРЕКО 1000 V**

**СТАНДАРДНИ РУЧНИ ВАТРОГАСНИ АПАРАТ ЗА ГАШЕЊЕ ПРАХОМ**

1

2

3

**ВАТРОСПРЕМ**

1. ИЗВУЦИ ОСИГУРАЧ  
2. ПРИТИСНИ И ПУСТИ РУЧИЦУ САЧЕКАЈ 3-5 СЕК. ПРИТИСНИ РУЧИЦУ

**ПАСТОР**

1. ИЗВУЦИ ОСИГУРАЧ  
2. ПРИТИСНИ РУЧИЦУ  
3. ПРИТИСНИ РУЧИЦУ МЛАЗНИЦЕ

**ГАСИ ПОЖАРЕ КЛАСЕ А,Б,Ц И ЕЛ. УРЕЂАЈЕ ДО 1000 V**

**РУЧНИ АПАРАТ ЗА ГАШЕЊЕ ПРАХОМ ПОД СТАЛНИМ ПРИТИСКОМ**

1

2

1. ИЗВУЦИ ОСИГУРАЧ

2. ПРИТИСНИ РУЧИЦУ

**ГАСИ ПОЖАРЕ КЛАСЕ А,Б,Ц И ЕЛ. УРЕЂАЈЕ ДО 1000 V**

ЗУ 001

ЗУ 002

ЗУ 003

ЗУ 004

**ПОЖАРНИ ХИДРАНТ**

**Н**

**ХИДРАНТ**

**УПОТРЕБИТЕ ЗА:**  
Гашење пожара када гори дрво, картон, папир и текстил

**НЕ УПОТРЕБАВАЈТЕ ЗА:**  
Гашење пожара на електричним уређајима под напоном

**НЕ УПОТРЕБАВАЈТЕ ЗА:**  
Гашење пожара запалјивих течности и течних нафтинских деривата

**НЕ УПОТРЕБАВАЈТЕ ЗА:**  
Гашење пожара запалјивих метала

**ВАТРОГАСНА БРИГАДА** 93

**МУП** 92

**ХИТНА ПОМОЋ** 94

**ВАЖНИ ТЕЛЕФОНИ**

**СТОП**

**СССС**

**СССССССС**

**СССССС ССССС**

**СССС ССССС**

ЗУ 005

ЗОИ 001

ЗОИ 002

ЗОИ 003

**ЗАБРАЊЕНО ПУШЕЊЕ!**

**РЕПУБЛИКА СРБИЈА**  
**МИНИСТАРСТВО ЗДРАВЉА**

**УДАР ЕЛЕКТРИЧНЕ СТРУЈЕ И ПРУЖАЊЕ ПРВЕ ПОМОЋИ**

**ПРУЖАЊЕ ПРВЕ ПОМОЋИ ВЕШТАЧКИМ ДИСАЊЕМ**

1. ВЕШЕРОРА МЕТОДА

2. СИКВИТРОВА МЕТОДА

3. ВЕШТАЧКО ДИСАЊЕ УСТАМИ

**КОД УДАРА ЕЛЕКТРИЧНЕ СТРУЈЕ ПАЖЉУ ОБАВЉАТИ СЛЕДЕЋЕ:**  
- ПРИСТИТИ МОРАЈУ ИСКЉУЧИТИ СТРУЈУ ИЛИ ОДВОЈИТИ УНЕСРЕЊЕНОГ ОД ПРОВОДНИКА.  
- ОДМАХ ПОЗВАТИ ЛЕКАРА, ЕЛЕКТРИЧАРА, ПОЛИЦИЈУ И ВАТРОГАСЦЕ.  
- ОБЕЗБЕДИТИ МЕСТО НЕСРЕЋЕ СЕЧ НЕВОДНОЖИВИМ ЛИЦА.  
- УНЕСРЕЊЕНОМ РАСКОРЧАТИ ОДЕЛУ, ОТВОРИТИ УСТА И ИЗВАДИТИ ЈЕЗИК ДА СЕ НЕ УТУДИ.  
- У РИТУ ДИСАЊА, ПРИКРИТИ МУ ДИСАЊЕ ПУТЕМ ГОРЕ НАВЕДЕНИХ МЕТОДА ДОК СЕ НЕ ПОВРАТИ У ЖИВОТ, А ПОТОМ ГА ТРАНСПОРТОВАТИ У НАЈЛИКЉУ НЕВОДНОЖИВУ УСТАВУ.

**ПАС УЈЕДА!**

**Пажња!**

**ГРАДИЛИШТЕ**

ЗЗН 001

ЗУ 006

ЗОИ 004

ЗОИ 005

**СОПСТВЕНИ ПРЕВОЗ**

**Н**

**Н**

**ВЕНТИЛ МЕТАН**

**ВЕНТИЛ БЕНЗИН**

**И**

**И**

ЗОИ 007

ЗОИ 008

ЗОИ 009

ЗОИ 010

ЗОИ 011

ЗОИ 012

ЗОИ 013

... KATALOŠKI BROJEVI PORED PONUĐENIH OZNAKA POMOĆIĆE VAM PRILIKOM NARUČIVANJA :: PONUĐENE OZNAKE SU SAMO DEO ASORTIMANA ...

# ОБЕЛЕЖАВАЊЕ БЕЗБЕДНОСТИ



Podklasa 1.1

Podklasa 1.2

Podklasa 1.3

Podklasa 1.4

Podklasa 1.5

Podklasa 1.6

Podklasa 2.1



Podklasa 2.3

Podklasa 3.2

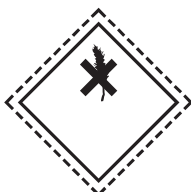
Podklasa 3.1

Podklasa 4.1

Podklasa 4.2.1

Podklasa 4.2

Podklasa 4.3.1



Podklasa 5.1.1

Podklasa 5.1.2

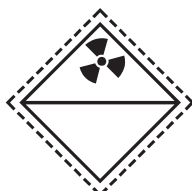
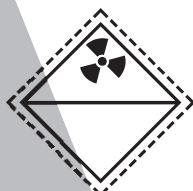
Podklasa 5.2.1

Podklasa 6.3.1

Podklasa 6.1.1

Podklasa 7.3

Podklasa 7.4



Podklasa 7.1

Podklasa 7.2

Podklasa 8.1



ЗАДР 001



ЗАДР 002



ЗАДР003



ЗАДР004



СССССССССС С

ЗАДР005



ЗАПАЉИВО

ЗАДР006



ССССС

ЗАДР007



ССССССССССС

ЗАДР008

# ОБЕЛЕЖАВАЊЕ БЕЗБЕДНОСТИ

Ponuđene znake upozorenja izrađujemo na:

- Aluminijskom limu debljine 0.5 mm
- Plastičnim pločama, Juvidur pločama i svim vrstama samolepljivih folija

BLOK ZAŠTITE

izrađujemo u dimenzijama:  
300x400 mm, 400x600 mm, 600x800mm  
ili po posebnim zahtevima korisnika.

ССС С С  
ССС ССССС СС

 ССССССС ССССССС  
СС ССССС ССССССС

 ССССС СС ССССС  
СССССССССССС

Б3001

 **ЗАБРАЊЕНО ПУШЕЊЕ И УПОТРЕБА ОТВОРЕНОГ ПЛАМЕНА**

 **ЗАБРАЊЕНА УПОТРЕБА МОБИЛНИХ ТЕЛЕФОНА**

 **ЗАБРАЊЕНО УЗИМАЊЕ ГОРИВА ДОК МОТОР РАДИ**

**ЗАБРАЊЕНА УПОТРЕБА АЛАТА КОЈИ ВАРНИЧИ**

**ЗАБРАЊЕНА УПОТРЕБА ЕЛ. ИНСТАЛАЦИЈА КОЈЕ НИСУ У Еx ЗАШТИТИ**

Б3002

**ОБАВЕЗНА УПОТРЕБА ЛИЧНИХ ЗАШТИТНИХ СРЕДСТАВА**

 **ЗАБРАЊЕНО ПУШЕЊЕ И ПРИСТУП ОТВОРЕНИМ ПЛАМЕНОМ** 

 **ЗАБРАЊЕН ПРИСТУП МАНИПУЛАТИВНОМ ПРОСТОРУ МАШИНА**

 **ЗАБРАЊЕН ПРИСТУП НЕЗАПОСЛЕНИМА**

 **ОПАСНОСТ ОД РОТИРАЈУЋИХ ДЕЛОВА**

Б3003

 **ОПАСНОСТ ОД ПОЖАРА И ЕКСПЛОЗИЈЕ** 

**ЗАБРАЊЕНО**

 **ПРИСТУП НЕЗАПОСЛЕНИМА**  
**ПРИСТУП МОТОРНИМ ВОЗИЛИМА БЕЗ ПОСЕБНОГ ОДОБРЕЊА**

 **ПУШЕЊЕ И УПОТРЕБА ОТВОРЕНОГ ПЛАМЕНА** 

 **УПОТРЕБА АЛАТА КОЈИ ВАРНИЧИ И ЕЛ. УРЕЂАЈА БЕЗ "Еx" ЗАШТИТЕ** 

 **ОБАВЕЗНА УПОТРЕБА ЗАШТИТНИХ СРЕДСТАВА**

**У СЛУЧАЈУ ПОТРЕБЕ ПОЗВАТИ ТЕЛЕФОНЕ:**

\_\_\_\_\_

Б3004